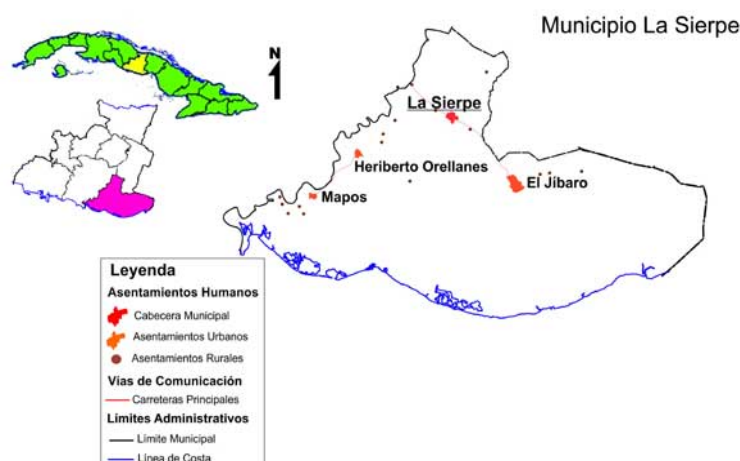


El municipio fue fundado en 1976, como parte de la nueva división Político-Administrativa, el nombre es dado a este territorio desde mediados del siglo XIX y surge según documentos de la época, por los serpenteantes caminos y arroyos que lo atravesaban. También se asocia a la leyenda de la aparición de una especie de serpiente en la Laguna Botijuela.



### Datos generales (Fuente ONE)

Superficie total: 1 075,0 km<sup>2</sup>

Población residente: 16 697 habitantes

Densidad población: 15,5 hab/km<sup>2</sup>

Cabecera municipal: La Sierpe

Gentilicio: Sierpense

### Límites geográficos

Norte: Municipio de Jatibonico

Sur: Golfo de Ana María y el Mar Caribe

Este: Provincia de Ciego de Ávila

Oeste: Municipio de Sancti Spíritus

### [Recursos hídricos](#) ?

Su principal río que vierte en la cuenca sur es el Jatibonico del Sur con 119,5 km de longitud dentro del municipio. El municipio es uno de los que más aprovecha los recursos hidráulicos en el país, ya que se reciben los beneficios de las aguas de la presa Zaza, mediante un sistema de canales derivados de un canal magistral, construido en la década de 1970. En El Jíbaro existe una derivadora que represa las aguas del río Jatibonico del Sur, y a la que está insertada el canal magistral, proveniente de la presa Zaza. Además del canal trasvase que llega hasta la provincia de Ciego de Ávila, con beneficios para las plantaciones de arroz y caña. No menos importante para el municipio es la estación de alevinaje, con ella se garantizan la existencia de

peces para los embalses y canales del territorio y de toda la región central.

### [Condecoraciones y distinciones honoríficas\\_\\_?](#)

En abril de 2001 según el acuerdo 41 y 42 respectivamente de la Asamblea Municipal del Poder Popular se aprueban conceder de la Distinción de Hijo Ilustre de La Sierpe, a personalidades destacadas en el ámbito social, cultural, deportivo, etc. con una alta trayectoria política y el símbolo de la Espiga Dorada, que será entregada a personalidades destacadas en la Educación, el Deporte, la Economía y Político Social del territorio.

## Asamblea Municipal del Poder Popular en La Sierpe

Constituida por 6 consejos populares, 34 circunscripciones y 27 asentamientos.

**Presidente:** Leonel Cabrera Calzada

**Vicepresidenta:** Idalmis Palmero Rivero

**Secretaria:** Tairí García Bermúdez

## Consejos populares

### [Consejo Popular La Sierpe\\_\\_?](#)

Presidente: Lázaro Román González

Teléfono: 52114869

Circunscripciones que lo integran | 9

Extensión (Km<sup>2</sup>) | 64.19

**Asentamientos | 3**

1. La Sierpe
  2. Guanál Alto
  3. Sierpe Vieja
- 

### [Consejo Popular La Ferrolana](#) ?

Presidente: Alfredo Porpicio Marín Muro  
Teléfono: 52114868

Circunscripciones que lo integran | 5

Extensión (Km<sup>2</sup>) | 79.46

**Asentamientos | 4**

1. La Ferrolana
  2. Boquerones I
  3. Boquerones II
  4. Brígido
- 

### [Consejo Popular San Carlos](#) ?

Presidente: Pedro Pablo Hernández Hernández  
Teléfono: 52114867

Circunscripciones que lo integran | 5

Extensión (Km<sup>2</sup>) | 221.96

**Asentamientos | 6**

1. San Carlos
-

2. 26 de Julio
  3. Peralejos
  4. Chorrera
  5. Toma de Agua
  6. Tamarindo
- 

### [Consejo Popular El Jíbaro](#) ?

Presidente: Yander Eugenio Martínez López  
Teléfono: 52114856

Circunscripciones que lo integran | 5  
Extensión (Km<sup>2</sup>) | 211.96

#### **Asentamientos | 4**

1. El Jíbaro
  2. Santa Rosa
  - 3 Torrijo
  - 4 Almendrón
- 

### [Consejo Popular Las Nuevas](#) ?

Presidenta: Yarenis Pereira Ramírez  
Teléfono: 52114857

Circunscripciones que lo integran | 5  
Extensión (Km<sup>2</sup>) | 292.15

### Asentamientos | 3

1. Las Nuevas
  2. La Loma
  3. Los Ferreiros
- 

[Consejo Popular Mapos](#) [?](#)

Presidenta: Magalis Rojas Acosta  
Teléfono: 52114858

Circunscripciones que lo integran | 5  
Extensión (Km<sup>2</sup>) | 208.28

### Asentamientos | 6

1. Mapos
  2. Natividad
  3. Canta Rana
  4. Pueblo Nuevo
  5. Agua Chile
  6. San Fernando
-